

# TO Series

## POMPE da TRAVASO DRUM PUMPS



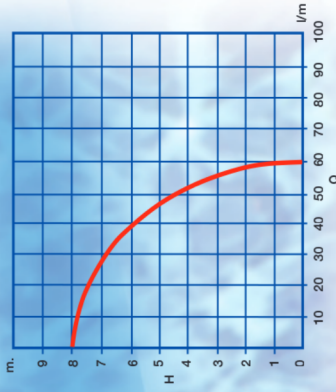
### CARATTERISTICHE PERFORMANCE

- Motore elettrico e pneumatico
- Concezione semplice e robusta
- Per trasferimento acidi ed alcalini
- Peso specifico fino a 1,8 Kg/dm<sup>3</sup>
- Materiali: PVC - PP - PVDF
- Organi di tenuta: PTFE - CERAMICA o GRAFITE
- Lunghezze del pescante: da 700 + 900 + 1200 mm
- Electric and air motor
- Easy and solid construction
- Handles acids and caustics chemicals
- Density till 1,8 Kg/dm<sup>3</sup>
- Materials: PVC / PP / PVDF
- Seal: PTFE/CERAMIC or PTFE CARBON
- Length: 700 + 900 + 1200 mm

MOTORE PNEUMATICO AIR MOTOR	MOTORE MONOFASE ELECTRICAL MOTOR
BAR 6 - Kw 0,25	V. 220 Kw 0,25
n° g/min. - RPM 3000	n° g/min. - RPM 2800
PESO: Kg 3	PESO: Kg 6
CONSUMO: Nmcc/min. 0,5	CONSUMO: Nmcc/min. 0,5



TO Motore elettrico - Electric motor



la fonte  
Srl.it

# TO Series

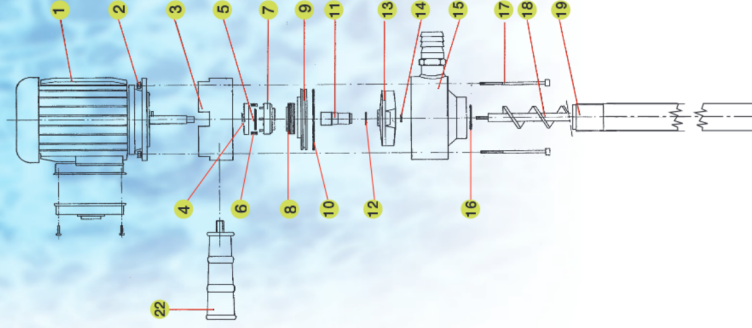
## POMPE da TRAVASO DRUM PUMPS

L'impiego di motori a basso numero di giri consente il funzionamento continuo senza sollecitazione eccessiva degli organi in movimento di tenuta.



Use of standard RPM 2800 motors permit to work for long period without stress of rotation & sealing part.

### ESPLOSO SERIE TO - EXPLODED VIEW SERIES TO



- |                         |                        |
|-------------------------|------------------------|
| 1 Motore                | 13 Girante             |
| 2 Dado                  | 14 O-Ring inf. girante |
| 3 Flangia               | 15 Corpo pompa         |
| 4 Collare tenuta        | 16 O-Ring tubo         |
| 5 O-Ring tenuta         | 17 Vite                |
| 6 Molla tenuta          | 18 Coclea              |
| 7 Anello rotante        | 19 Tubo                |
| 8 Anello statico        | 22 Maniglia            |
| 9 Sede anello statico   |                        |
| 10 O-Ring corpo pompa   |                        |
| 11 Bussola porta tenuta |                        |
| 12 O-Ring sup. girante  |                        |

- |                          |                          |
|--------------------------|--------------------------|
| 1 Motor                  | 13 Impeller              |
| 2 Nut                    | 14 Lower impeller O-Ring |
| 3 Bracket                | 15 Pump housing          |
| 4 Seal stubs             | 16 Tube O-Ring           |
| 5 Seal O-Ring            | 17 Bolts screw           |
| 6 Seal Spring            | 18 Conveyor              |
| 7 Rotating ring          | 19 Outer tube            |
| 8 Static ring            | 22 Handle                |
| 9 Static ring holder     |                          |
| 10 Pump housing O-Ring   |                          |
| 11 Seal bearing holder   |                          |
| 12 Vaser impeller O-Ring |                          |